



Bienvenido a Torrot Electric

Gracias por haberte convertido en el flamante propietario de una de nuestras divertidas motocicletas eléctricas KIDS para jóvenes pilotos (diseñadas para niños y niñas desde los 3 hasta los 12 años de edad).

Para empezar a disfrutar de tu KIDS sigue estas sencillas instrucciones:



TORROT

a Instrucciones básicas de carga, "parking" y uso seguro.



Antes de usarla, comprueba estos básicos



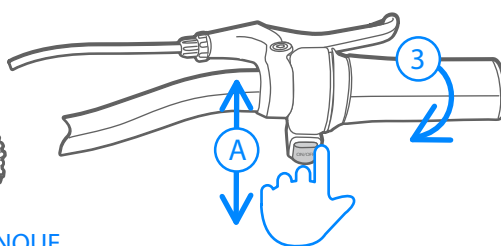
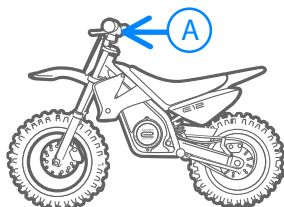
PRESIÓN NEUMÁTICOS

Una presión standard de 1 BAR es correcta para nuestros modelos. No obstante, una presión más precisa hará que se obtenga mayor autonomía y control. Ver tabla adjunta, con recomendaciones para cada modelo.



FRENOS

Comprueba la frenada -que actúen los frenos-, el delantero y trasero, accionando las palancas derecha e izquierda en el manillar mientras mueves un poco la KIDS. Mediante la doble tuerca podrás regular la frenada y con el tornillo acercar las manetas al puño



COMPROBACIÓN ARRANQUE

Presiona el botón rojo "ON" (A) en el manillar, al lado puño gas. Al pulsarlo hacia adentro, la KIDS está lista para rodar. Gira ligeramente el puño del gas (3) para comprobar que el motor funciona.

TABLA PRESIONES RECOMENDADAS

BAR - Kg/Cm ²	DEL	TRAS
T10/12	0,9	0,6-0,8
E10/12	1,0	1,2
S10/12	1,2	1,4

PRESIÓN RECOMENDADA PARA AMBIENTES SECOS Y MOJADOS/BARRO Y PARA UN PILOTO DE 20KG DE PESO. PARA AJUSTAR LA PRESIÓN CORRECTA EN TRIAL, NECESITARÁ UN MANÓMETRO ESPECIAL.



ASEGÚRATE DE QUE CUANDO NO UTILIZAS TU KIDS O CARGAS LA BATERÍA, EL BOTÓN ESTÉ SIEMPRE EN MODO OFF (HACIA AFUERA).



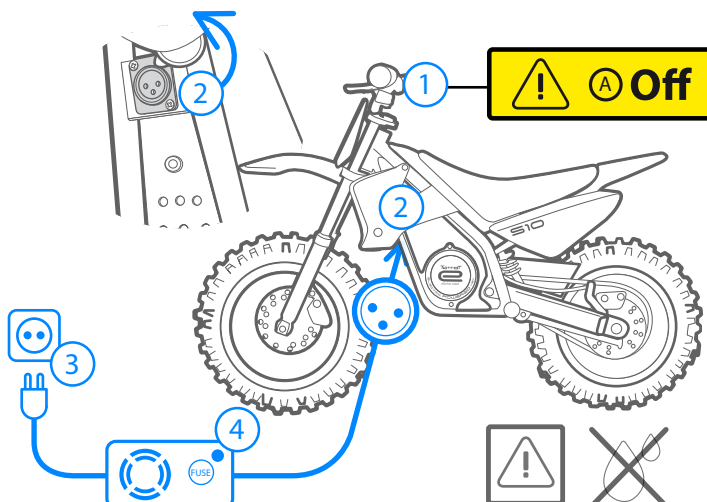
Carga de Batería

Debes de cargar la Batería siempre siguiendo estas instrucciones:


① Apaga la moto (**botón A en off**). Primero conecta el conector 3 pins ② a la KIDS. Por último, enchufa el cable a la red doméstica ③ 220V. El led indicador ④ estará en ROJO hasta que la carga sea completa (aprox. unas 4 horas) y cambiará a VERDE cuando esté lista.



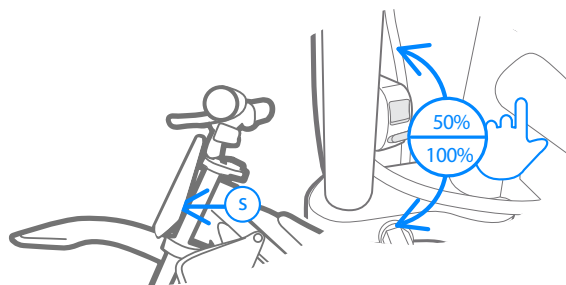
PARA ALARGAR LA VIDA DE TU BATERÍA, EVITA MEDIAS CARGAS: ESPÉRATE A QUE EL LED ESTÉ VERDE!





Selección de mapas* de potencia

Dispones de un switch  (conmutador) en la parte interior izquierda de la placa portanúmero. Puedes seleccionar 100% de potencia o 50% de potencia.

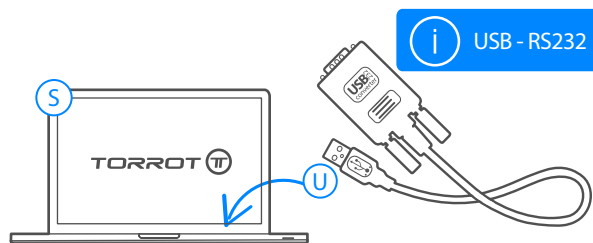
*PARA OTROS MAPPINGS VIA USB/BLUETOOTH OPCIONAL, CONSULTA EL MANUAL DEL USUARIO U DEALER.



Programación con software*

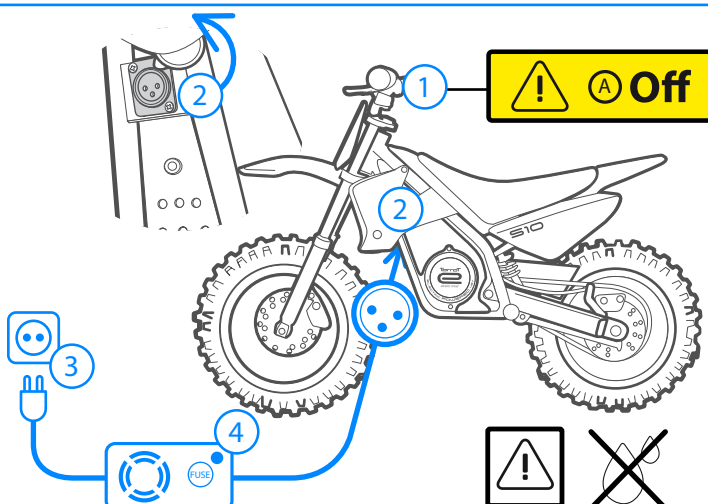
Para realizar una programación a medida (Potencia, Velocidad, Embrague y Regeneración) dispones de un software  que deberas instalar en tu ordenador y conectarlo con tu Kids mediante un cable USB. 

*LINK PARA DESCARGAR EL SOFTWARE <http://torrotelectric.com/soft-kids> COMPATIBILIDAD CON WINDOWS XP, 7, 8 Y 10



Un mes sin uso. Parking

MANTENIMIENTO Y CUIDADO DE LA BATERÍA Si tu KIDS va a estar un mes o más sin uso alguno, debes conectar el cargador y dejarlo conectado a la red doméstica. Él mismo efectua un mantenimiento de la batería sin consumo extra.



b Solo KIDS dentro de la caja (packaging)

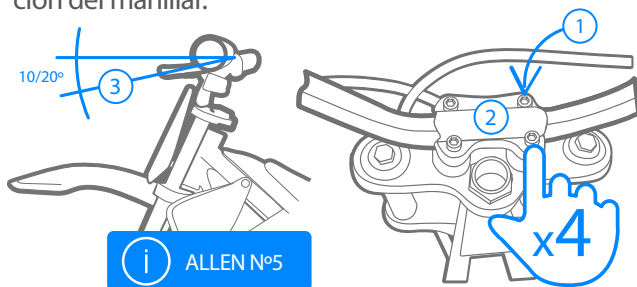
Comprobación del contenido

Verifica que estén todos los materiales que acompañan a tu KIDS según esta checklist

- ☐ MOTOCICLETA KIDS
- ☐ 4 TORNILLOS ALLEN (PRE-MONTADOS EN PLATINA)
- ☐ PEQUEÑA CAJA CON CARGADOR Y CABLE DE RED
- ☐ ESTA HOJA INFORMATIVA ;-)

Montaje del manillar

Puede que la moto se te entregue dentro de una caja. Si es tu caso, la moto te llega totalmente ensamblada a excepción del manillar.



- 1 Desatornilla los 4 Allen M6 que tienes premontados, saca el tubo de plástico y coloca el manillar. Mira que los cables queden en buena posición.
- 2 Encima del manillar coloca la platina y atorníllala ligeramente, ajustando el manillar para que quede centrado lateralmente.
- 3 Ajústalo también de forma que las manetas te queden en un ángulo correcto. Acaba de dar apriete a los 4 tornillos, apretando dos y dos.



USO BAJO SUPERVISIÓN DE UN ADULTO

ATENCIÓN: ESTA MOTOCICLETA NO ES UN JUGUETE: SIEMPRE EL PADRE, MONITOR O RESPONSABLE DEL NIÑO AL LADO. PARA SU SEGURIDAD, EL JOVEN PILOTO DEBE DE USAR SIEMPRE CASCO, GUANTES Y PROTECCIONES ADECUADAS. SI NO LAS TIENE, CONSÍGUELAS EN WWW.TORROT.COM/ES/SHOP

PESO MÁXIMO PILOTO EN KIDS

LA MOTOCICLETA HA SIDO DISEÑADA PARA UN PESO MÁXIMO DEL PILOTO DE 30 KG PARA KIDS10 Y 40KG PARA KIDS12. UN PESO SUPERIOR PUEDE DAÑAR EL CHASIS Y SUSPENSIONES, ADEMÁS DE MALFUNCIÓN DEL MOTOR, QUE INVALIDARÁ AUTOMÁTICAMENTE LA GARANTÍA OTORGADA AL PRODUCTO.

MANTENIMIENTO KIDS

DESPUÉS DE CADA USO ES RECOMENDABLE LA LIMPIEZA Y LUBRIFICACIÓN DE LA CADENA, AL IGUAL QUE REGULARMENTE COMPROBAR LA TENSIÓN (JUEGO ENTRE 10 Y 15MM.), AJUSTÁNDOLA SI FUERE NECESARIO. **ACUDE A TU DEALER PARA EL MANTENIMIENTO DE TU KIDS.**